

Pokyny

SK

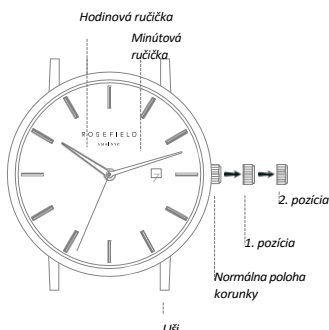
NASTAVENIE ČASU

1. Ak chcete hodinky spustiť, odstráňte plastovú zátku.
2. Potiahnite korunku do druhej polohy.
3. Otáčaním korunky nastavte čas.
4. Zatlačte korunku späť do normálnej polohy.

ÚDAJE O NASTAVENÍ

1. Vytiahnite korunku do prvej polohy.
2. Otočte korunku proti smeru hodinových ručičiek nastavíte dátum.
3. Zatlačte korunku späť do normálnej polohy.

* Ak je dátum nastavený medzi 21:00 a 1:00, nasledujúci deň ho nemožno zmeniť.



ZATVÁRA SPONU MILANSKÉHO REMEŇA.



1. Zaháknite hornú časť spony za tenkou kovovou tyčou.
2. Zaklapnite uzáver.

VÝMENA REMEŇA



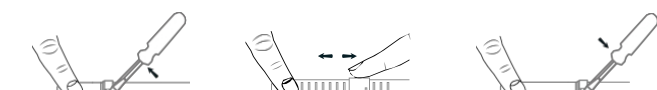
1. Pevne držte hodinky a nájdite kolíkový mechanizmus na spodnej strane remienka.
2. Posuňte kolík na opačnú stranu, aby ste uvoľnili remienok z uší.
3. Pripojenie nového popruhu, štart kolíku, ktorá sa nachádza na opačnej strane posuvného mechanizmu. Umiestnite kolík do oka tak, aby bol popruh mierne vysunutý dopredu. Posuňte kolíkový mechanizmus a umiestnite druhý kolík medzi očká.

NASTAVENIE VEĽKOSTI OCEĽOVÉHO PÁSKU



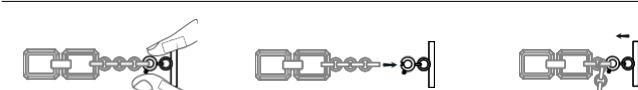
1. Vložte nástroj na páskovanie (dodáva sa s každým oceľovým popruhom) do otvoru na strane popruhu a vytlačte kolík v smere šípky. Pomocou malého domáceho kladiva zľahka poklepte, kým kolík nevychádza na druhej strane. Uchopte kolík a vytiahnite ho.
2. Odstráňte alebo pridajte požadované články popruhu. Ak odstraňujete viac ako je d e n článok popruhu, odstráňte rovnaký počet článkov z oboch strán, aby bol popruh rovnomerný a symetrický.
3. Po odstránení alebo pridaní požadovaného počtu článkov popruhu umiestnite kolíky späť v opačnom smere šípok, pričom horná časť kolíka s drážkou smeruje nadol. Nakoniec na kolíky poklepte kladivom.

NASTAVENIE VEĽKOSTI MILÁNSKEHO REMIENKA



1. Vložte kovový nástroj do drážky a zdvihnite svorku dosky.
2. Na zadnej strane posuňte uzamykaciu sponu do požadovanej polohy a nastavte dĺžku remienka.
3. Stlačte svorku dosky späť nadol (pevne), aby ste ju upevnili k napájacej lište.

NASTAVENIE VEĽKOSTI NÁRAMKU S RETIAZKOU



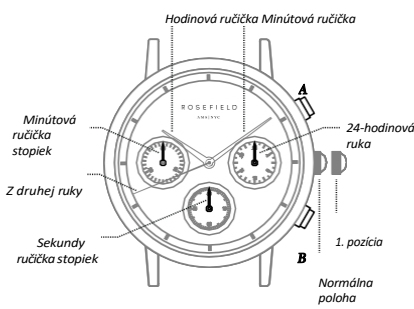
1. Otvorte pružinový zámok a uvoľnite tyč T z reťazovej tyče.
2. Oddelte tyč T od chvosta reťazec.
3. Na koniec reťaze pripevnite T-ramienok s pružinovým zámkom v správnej veľkosti, ktorá sa hodí na vaše zápästie.

POUŽITIE STOPIEK

Tieto stopky dokážu merať a zobrazovať čas s presnosťou na 1 sekundu až do maximálnej dĺžky 29 minút a 59 sekúnd. Stopky sa automaticky zastavia po 30 minútach nepretržitého chodu.

1. Stlačením tlačidla "A" spustíte stopky.
2. Stopky môžete spustiť a zastaviť stlačením tlačidla "A".
3. Stlačením tlačidla "B" vynulujete stopky a vrátite minútovú a sekundovú ručičku stopiek do polohy NULA.

* Tlačidlo A/B nefunguje počas resetovania stopiek.



RESET STOP

Tento postup by sa mal vykonať, ak sa druhá ručička stopiek vynuluje po vynulovaní stopiek a po výmene batérie sa nevráti do polohy ZERO.

1. Vytiahnite korunku do 1. polohy.
2. Stlačením tlačidla "A" nastavte sekundovú ručičku stopiek do polohy ZERO.
 - * Stlačením tlačidla "A" nastavte sekundovú ručičku stopiek do polohy ZERO.
 - * Druhá ručička stopiek je synchronizovaná so sekundovou ručičkou.
 - * Druhá ručička stopiek môžete rýchlo posúvať nepretržitým stlačením tlačidla "A".
3. Po vynulovaní ručičiek sa vynuluje čas a korunka sa môže vrátiť do normálnej polohy.

Záručný a popredajný servis

Záručný a pozáručný servis

Ďakujeme, že ste si kúpili hodinky ROSEFIELD. Značka ROSEFIELD poskytuje na tento výrobok dvojročnú záruku (od dátumu zakúpenia), ktorá kupujúcemu zaručuje, že výrobok spĺňa štandardy prevádzkyschopnosti, spoľahlivosti a životnosti. Záruka sa vzťahuje na najčastejšie výrobné chyby a chyby materiálu.

Záruka sa nevzťahuje na nasledujúce prípady:

- poškodenie spôsobené nepozornosťou alebo nesprávnym používaním, ako sú škrabance, nárazy, otrasy alebo pády.
- škody spôsobené opravami alebo úpravami vykonanými treťou stranou bez predchádzajúceho súhlasu spoločnosti ROSEFIELD
- porucha alebo poškodenie hodinek spôsobené ohňom alebo vodou (všetky hodinky sú vodotesné do 3 ATM, čo znamená, že sú odolné voči striekajúcej vode, napr. pri umývaní rúk alebo namočení, ale nie sú určené na sprchovanie, plávanie alebo potápanie)
- bežné opotrebovanie viditeľné na hodinkách (napr. drobné škrabance na puzdre a/alebo skle, zmena farby remienka a drobné praskliny/škrabance alebo zmäknutie koženého remienka atď.)
- výmena batérie vrátane výmeny batérie počas záručnej doby

Ak vlastníte hodinky ROSEFIELD s chybou výrobu, postupujte takto:

- vrátiť hodinky vrátane dokladu o kúpe (faktúra, účtenka) a certifikátu p r a v o s t i predajcovi, u ktorého ste hodinky zakúpili.
- máme 30 dní na vybavenie sťažnosti v súlade so zákonom
- Ak máte akékoľvek ďalšie otázky, obráťte sa na svojho predajcu alebo môžete kontaktovať svojho autorizovaného predajcu nižšie

AUTORIZOVANÝ SERVIS PRE Českú republiku a Slovensko:

CLA Distribution, s.r.o.
Slnčné 550
26101 Příbram Zdabor
E-mail: info@cladistribution.com