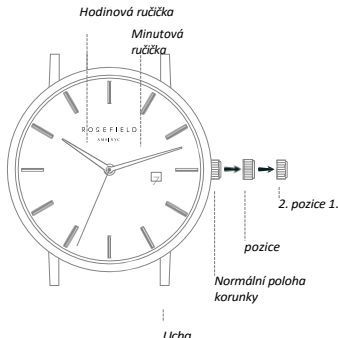


# Návod

CZ

## NASTAVENÍ ČASU

- Pro spuštění hodinek odstraňte plastovou zátku.
- Vytáhněte korunku do druhé polohy.
- Otáčením korunky nastavte čas.
- Zatlačte korunku zpět do normální polohy.



## NASTAVENÍ DATA

- Vytáhněte korunku do první polohy.
- Otáčením korunky proti směru hodinových ručiček nastavíte datum.
- Zatlačte korunku zpět do normální polohy.

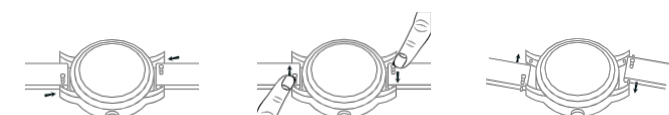
\* Pokud je datum nastaveno mezi 21:00 a 1:00, nesmí se následující den změnit.

## ZAVÍRÁNÍ SPONY MILŽNSKÉHO ŘEMÍNKU.



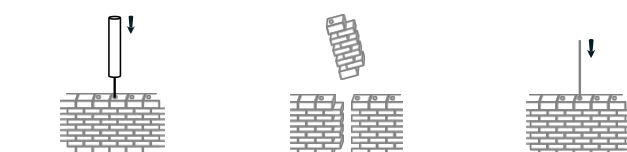
- Horní část spony zahákněte za tenkou kovovou tyčku.
- Uzávěr zacvakněte.

## VÝMĚNA ŘEMÍNKU



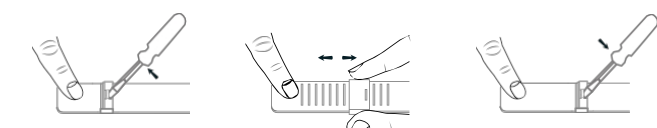
- Pevně držte hodinky a najděte kolíčkový mechanismus na spodní straně řemínku.
- Posuňte kolík na opačnou stranu, abyste uvolnili řemínek z ok.
- Chcete-li připevnit nový řemínek, začněte kolík umístěným na opačné straně posuvného mechanismu. Umístěte kolík do oka a mírně přitom popruh naklopte dopředu. Posuňte čepový mechanismus a mezi očka umístěte druhý čep.

## NASTAVENÍ VELIKOSTI OCELOVÉHO PÁSKU



- Vložte nástroj na pásky (dodávaný s každým ocelovým páskem) do otvoru na straně pásku a vytlačte kolík ve směru šípky. Pomocí malého domácího kladívka lehce poklepejte, dokud kolík nevyjde na druhé straně. Uchopte kolík a vytáhněte jej.
- Odeberte nebo přidejte požadované články popruhů. Pokud odstraňujete více než jeden článek popruhu, odstraňte stejný počet článků z obou stran, aby byl popruh rovnoměrný a symetrický.
- Po odebrání nebo přidání potřebného počtu článků popruhu umístěte kolíky zpět v opačném směru šipek, přičemž horní část kolíku s drážkou směřuje dolů. Nakonec kolíky proklepněte kladívkem.

## NASTAVENÍ VELIKOSTI MILÁNSKÉHO ŘEMÍNKU



- Vložte kovový nástroj do drážky a zvedněte svorku desky.
- Na zadní straně posuňte zajišťovací sponu do požadované polohy a nastavte délku řemínku.
- Stiskněte svorku desky zpět dolů (pevně), aby se spona zajistila na síťovém pásku.

## NASTAVENÍ VELIKOSTI ŘETÍZKOVÉHO NÁRAMKU



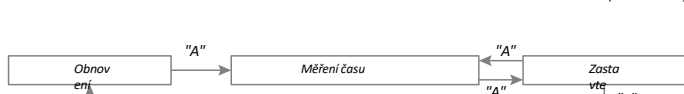
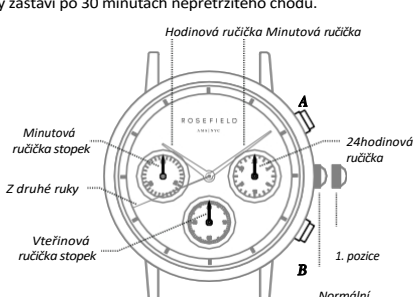
- Otevřete pružinovou pojistku a uvolněte T-tyč z řetězové vzpěry.
- Oddělte T-bar od ocasu řetězu.
- Připevněte T-bar s pružinovým zámkem k ocasu řetězu ve správné velikosti, která odpovídá vašemu zápěstí.

## POUŽITÍ STOPEK

Tyto stopky dokáží měřit a zobrazovat čas s přesností na 1 sekundu až do maximální délky 29 minut a 59 sekund. Stopky se automaticky zastaví po 30 minutách nepřetržitého chodu.

- Stisknutím tlačítka "A" spustíte stopky.
- Stopky lze spustit a zastavit stisknutím tlačítka "A".
- Stisknutím tlačítka "B" se stopky vynulují a minutová a sekundová ručička stopkek se vrátí do polohy NULA.

\* Tlačítko A / B nefunguje během resetování stopkek.



## RESET STOPEK

Tento postup je třeba provést, pokud se vteřinová ručička stopkek po resetování stopkek a po výměně baterie nevrátí do polohy NULA.

- Vytáhněte korunku do 1. polohy.
- Stisknutím tlačítka "A" nastavte vteřinovou ručičku stopkek do polohy NULA.
  - \* Minutová ručička stopkek je synchronizována se sekundovou ručičkou stopkek.
  - \* Vteřinovou ručičku stopkek lze rychle posunout plynulým stisknutím tlačítka "A".
- Po vynulování ručiček se čas vynuluje a korunku můžete vrátit do normální polohy.

# Záruka a pozáruční servis

## Záruka a po záruční servis

Děkujeme, že jste si koupili hodinky, značky ROSEFIELD.

Na tento produkt poskytuje značka ROSEFIELD dvouletou záruku (od data nákupu), která garantuje kupujícímu, že výrobek splňuje normy použitelnosti, spolehlivosti a trvanlivosti. Záruka pokrývá nejčastější chyby při výrobě a vady materiálu.

Záruka se nevztahuje na následující případy:

- poškození v důsledku nepozornosti nebo nesprávného použití, jako je poškrábání, náraz, otřes nebo pád
- škody způsobené opravami nebo úpravami prováděnými třetí osobou bez předchozího souhlasu společnosti ROSEFIELD
- selhání nebo poškození hodinek způsobené ohněm nebo vodou (všechny hodinky jsou voděodolné do 3 ATM, to znamená, že jsou odolné proti postříkání vodou např. při mytí rukou nebo při zmoknutí, ale nejsou určeny ke sprchování se, plavání a potápění se)
- běžné opotřebení viditelné na hodinkách (např. drobné škrábance na pouzdrů a/nebo sklíčku, změna barvy řemínku a drobné prasklinky/škrábance nebo změkčení koženého pásku, atd.)
- výměna baterie, včetně výměny baterie během záruční doby

Pokud vlastníte hodinky značky ROSEFIELD s vadou výrobku postupujte prosím následovně:

- hodinky včetně dokladu o koupi (faktura, účtenka) a certifikátu pravosti (Certificate of authenticity) doručte do prodejce, kterému jste si hodinky zakoupili
- na vyřízení reklamace máme dle zákona 30 dnů
- v případě dalších dotazů se obraťte prosím na vašeho prodejce, případně můžete kontaktovat autorizovaného prodejce níže

AUTORIZOVANÝ SERVIS PRO ČR a SR:

CLA Distribution, s.r.o.  
Slunná 550  
26101 Příbram Zdaboř  
Email: info@cladistribution.com